

# Modulo di ISCRIZIONE

## DATI DEL PARTECIPANTE

NOME ..... COGNOME .....

DATA DI NASCITA ..... LUOGO DI NASCITA .....

TELEFONO ..... CELL .....

FAX ..... E-MAIL .....

INDIRIZZO STUDIO .....

## DATI PER LA FATTURAZIONE (dati obbligatori)

INTESTAZIONE FATTURA .....

INDIRIZZO .....

CITTA' ..... PROVINCIA .....

CODICE FISCALE .....

PIVA .....

## QUOTA DI PARTECIPAZIONE

Percorso (teorico-pratico): quota intera **€ 200,00 + iva 22%** quota agevolata **€ 180,00 + iva 22%**

*Il pagamento può essere effettuato tramite Bonifico Bancario a favore di M-EVENTI  
IBAN: IT75 R083 2789 2000 0000 0800 114 BANCA DI CREDITO COOPERATIVO DI ROMA  
SCRL AG.228.CAMPODORO - Causale: Corso teorico pratico Sabato 16 giugno 2018.  
Con la presente autorizzo il trattamento dei miei dati personali ai sensi del D.lgs 196/03  
per finalità organizzative, fiscali, informative e ministeriali.*

Data ..... Firma .....

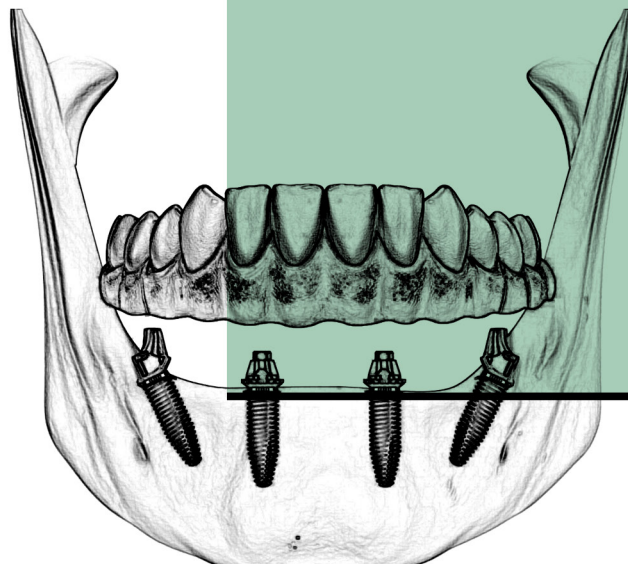
*Inviare il modulo completo in ogni sua parte via fax al numero: 0444 416490  
o una scansione tramite e-mail all'indirizzo: info@m-eventi.it*

## SEGRETERIA ORGANIZZATIVA:

  
**eventi**  
+39 340 3785047  
info@m-eventi.it

CON IL CONTRIBUTO INCONDIZIONATO DI:

  
**AoN Implants**  
Via A. Manzoni, 25  
36040 Grisignano di Zocco (VI) - Italy  
 [www.aonimplants.com](http://www.aonimplants.com)



sabato **9**  
**GIUGNO**

2018

## LA PROTESI TOTALE NELLA METODICA ALL ON 4/6

"Revisione della letteratura e  
delle applicazioni cliniche"

**RELATORE:**

Dott. Rocco Borrello



E.C.M. Educazione continua in medicina  
ECM in fase di accreditamento

**SEDE CONGRESSUALE:**

Blu Hotel Castenedolo Brescia  
Via Sandro Pertini, 10, 25014 Castenedolo BS





Dott. Rocco Borrello

Curriculum Vitae

2004

laurea in odontoiatria e protesi dentaria presso l'università degli studi di Padova.

2005

nello stesso ateneo frequenta il corso di perfezionamento in chirurgia orale.

2005

il corso di perfezionamento in sedazione urgenze ed emergenze in odontoiatria.

2006/2008

master in implantologia osteointegrata.

2008

Perfezionamento in patologia orale presso università di Firenze, attualmente tutor clinico professore a contratto in chirurgia orale presso l'università di Padova.

2008

Responsabile del corso di perfezionamento in chirurgia orale, autore di numerose pubblicazioni e relatore in numerosi congressi.

## ABSTRACT

Nella riabilitazione implantare spesso l'osso residuo risulta atrofico, con dimensioni e qualità insufficienti a consentire l'applicazione delle tecniche riabilitative tradizionali.

Negli ultimi anni sono state messe a punto specifiche metodiche con lo scopo di consentire anche in questi casi una riabilitazione orale con minimo traumatismo chirurgico, abbreviazione dei tempi di applicazione delle procedure e con contenuti costi per il paziente.

Le attuali conoscenze e l'evoluzione delle forme e delle superfici implantari ci permettono oggi di eseguire il carico immediato anche in situazioni limite con importanti riassorbimenti ossei.

L'obiettivo del corso è quello di fornire il razionale e le basi scientifiche e cliniche necessarie per applicare in sicurezza tale procedura.

# CORSO TEORICO-PRATICO

## PROGRAMMA

- 8.30 - 9.00** — Registrazione dei partecipanti, presentazione del corso
- 9.00 - 11.00** — Le basi biologiche e le implicazioni cliniche del carico immediato  
Il piano di trattamento impianto protesico nelle edentulie parziali e complete  
Lo studio del caso clinico: la preparazione, la cera diagnostica, la dima chirurgica ed il provvisorio
- 11.00 - 11.15** — Coffe Break
- 11.15 - 13.00** — Tecnica flapless: quando è predicibile?  
La passivazione della protesi
- 13.00 - 13.30** — Pranzo
- 13.30 - 18.30** — Esercitazione pratica su modelli: inserimento di impianti nella mandibola edentula secondo la tecnica all on 4/6  
Protocolli nella chirurgia post-estrattiva. Il carico immediato nelle gravi atrofie ossee, prevenzione e gestione dei fallimenti.
- 18.30 - 19.00** — Dibattito validazione ECM, chiusura lavori
- 19.00 - 19.30** — Valutazione dell'apprendimento